



## GeoMedia Professional®

GeoMedia Professional е многостранно приложение за редактиране на гео-пространствени данни за изграждане и поддръжка на ентърпрайз масиви от данни при използване на индустриални релационни бази данни. Той предлага високопроизводителни инструменти, които скораяват реализацията на базата с гео-пространствени данни като подобряват ефективността на общите работни потоци.

GeoMedia Professional дава редица предимства на платформата GeoMedia, осигурявайки гъвкавост, интероперативност, отворена архитектура и придържане към индустриалните стандарти. GeoMedia Professional всички мощни инструменти за GeoMedia за интеграция, анализ и презентация.

### Прихващане и поддръжане на данни

- Изключителни инструменти, предназначение за повишена производителност при прихващането на гео-пространствените данни и поддръжане на работните потоци
- SmartSnap функционалността поддържа ефективното събиране на данни чрез ускоряване на дигитализираните потоци
- Интегрирани растрови/векторни „снимки“ за събиране на екрана
- Бързо прихващане на данни посредством подобна на CAD среда за разполагане и редактиране
- Автоматично задаване на стойностите на атрибутите и „интелигентни“ инструменти за събиране на атрибутите
- Намалени грешки при свързване с автоматично управление на отношенията на фицърите
- Използва Dynamic Queued Editing (динамично изчакващо редактиране) за бързо решаване на грешките при дигитализиране
- Поддръжане на „чисти“ данни с автоматично и интерактивно валидиране и коригиране на грешките

### Пълно ентърпрайз решение

- Използва стандартни индустриални бази данни като Oracle®, Microsoft® SQL Server, и Microsoft Access за съхранение на пространствени данни
- Използва предимствата на съответните за базата данни инструменти за сигурност, достъп до и съхранение на пространствените данни
- Повишаване на възможността за достъп до пространствените данни с администриране на ентърпрайз библиотеки
- Наблюдение на масивите с данни с интегрирани каталози с гео-пространствени метаданни

### Интероперативност

- Интегрира различни формати за пространствени данни в един изглед на данните – не се налага транслиране
- Интегрира данните като използва отворените стандарти Open Geospatial Consortium (OGC™)
- Импортира всички основни индустриални стандартни векторни формати

### Анализ на данни

- Използва набор от устойчиви инструменти за анализ за провеждане на пространствен анализ между различни гео-пространствени бази данни, независимо от формата
- Комбинира няколко операции в единичен модел за анализ за поставяне на сложни пространствени въпроси
- Експериментира с различни сценарии за анализ чрез уникални инструменти за изследване на данните
- Визуализира веднага резултата от анализа
- Използва предимствата на мощните възможности за запитване на базата данни и пространствен анализ

### Представяне на данните

- Използва инструменти за съставяне на лейаути, които осигуряват гъвкавост на представянето на данните и съставяне на картите в съответствие с индивидуалните потребности
- Генерира бързо и лесно карти за презентации
- Генерира висококачествени карти и разполага с мощна среда за визуализирането им

### Къстамизация

- Използва най-новите програмни възможности на индустриалните, високо-продуктивни развойни среди като Powerbuilder, Delphi, както и езиките на Visual Studio .NET
- Програмен интерфейс със широки възможности за създаване на команди по желание
- Лесни за разширение инструменти за прихващане и редактиране на данни

## Реални ползи от GeoMedia Professional

- Повишена точност и ефективност на данните – икономия на време и средства при валидирането на данните
- Мощните елементи за анализ превръщат Вашите гео-пространствени данни в ценна информация – прави възможно взимането на по-добри и по-бързи решения от потребителите
- „Streamline“ процес на създаването на картите – икономия на значително време и ресурси
- Поддръжка на най-добрите инструменти за всяка дейност – всеки отдел може да използва своя предпочитан софтуер и своите предпочитани типове данни, когато работят в споделена ентърпрайз база данни
- Повишена производителност – елиминира загубата на време за конвертиране или транслиране на данните, като това време може да се използва по друг начин
- Повишен достъп до данните – ентърпрайз решението елиминира редувантите копия на данните, така че всички потребители и хората вземащи решения имат бърз достъп до по-точни и актуализирани данни
- Повишена сигурност на данните – съхранението на пространствените данни в централна база данни поддържа сигурни, висококачествени данни



GeoMedia Professional поддържа ентърпрайз интероперативност – повишавайки стойността на инвестицията в пространствените данни.

## Техническа информация

### Разполагане на фицъри и редактиране

- Средства за подпомагане на постояването на карти, включващи:
  - Ъгъл, посочен ъгъл, азимут
  - Дължина на сегмент
  - Перпендикуляр към и от
  - Поставяме на перпендикуляр от
  - Поставяне на ортогонал
  - Паралелно и отместено разполагане
  - Разполагане на разстояние по дължина на фицъра
  - Разполагане на разстояние и посока от
- Пълен набор от инструменти за редактиране:
  - Изменение на геометрията
  - Повторно дигитализиране на геометрията
  - Функция преместване, завъртане, завъртане около оста
  - Функция изтриване
  - Функция копиране
  - Паралелно копиране
  - Подрязване/удължаване
  - Функции сливане и разделяне
  - Смяна на класа на фицъра
  - Частично изтриване
  - Закръгление
  - Обратна посока
  - Поддръжане на отношенията в разполагането на фицърите и редактирането
  - Прекъсване на вектора при разполагане/редактиране
  - Precision key-ins of coordinates
  - Функция „Smart snap“
  - Интегрирана растерна/векторна „снимка“
  - Функция undo/redo на много нива
- Инструменти за 3D разполагане
  - Пълна поддръжка за дъги без щриховане
  - Вмъкване на траверс
  - Изграждане на фицъри от топологията
  - Поддръжка на дигитайзер
  - Инспектор за геометрията

### Валидиране и изчистване

- Установяване на проблема
- Коририране на проблема
- Динамично изчакващо редактиране

### Регистриране

- Регистриране на изображението
- Векторна трансформация (rubber sheeting – „гумено разслояване“)

### Манипулиране на атрибутите

- Автоматично задаване на стойностите на атрибутите
- Изчисление на стойностите на атрибутите
- Събиране на атрибутите при разполагане на фицърите

- Актуализиране на обемните атрибути
- Копиране на атрибутите
- Поддръжка на списъци за избор

### Презентация и изход

- Висококачествено визуализиране на карти
- Инструменти за генериране на карти
- Обширна среда за съставяне на карти
- Тематични инструменти за карти
- Ръчно разполагане на текст
- Автоматично генериране на етикети
- Разполагане на картографска мрежа
- Референтни индексни мрежи
- Анализ
  - Поддръжка на анализ "Какво, ако"
  - Атрибутивни и пространствени запитвания
- Буферно зонироване
- Пространствено сечение
- Пространствена разлика
- Аналитично сливане
- Агрегатиране (обединяване)
- Функционални атрибути
- Динамично сегментиране
- Естествено запитване
- Геокодиране на адреси
- Измервателни инструменти

### Достъп до данните

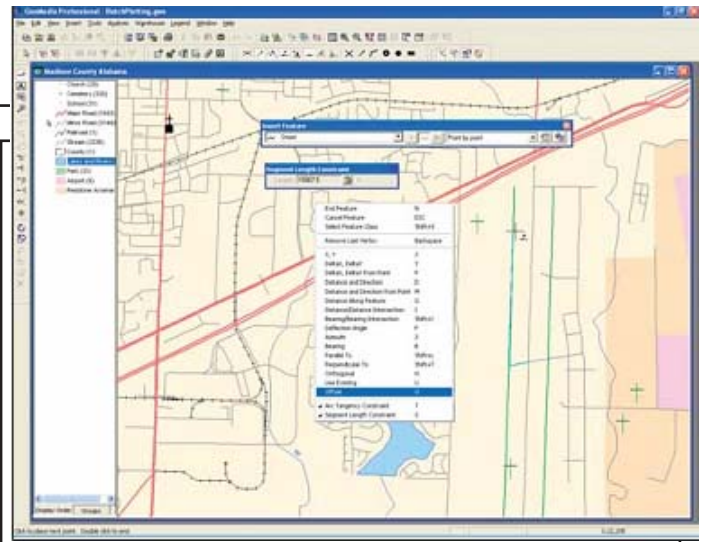
- Споделяне на данни в ентърпрайз среда
- Поддръжка за всички индустриални векторни и растерни формати, включително и OGC Web Feature Service (WFS), Web Map Service (WMS), и Geography Markup Language (GML) – не се налага транслиране
- Експортиране за MicroStation, AutoCAD, Shapefile, Oracle, Microsoft Access и Microsoft SQL Server

### Сървъри за четене-писане на данни

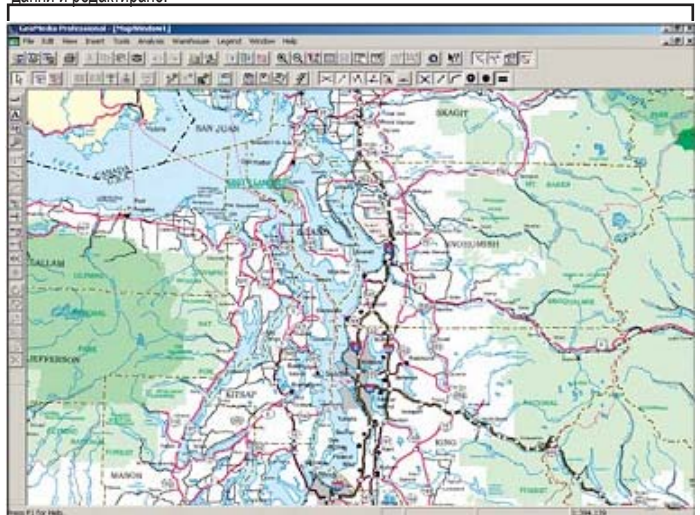
- Microsoft Access
- Oracle 10g/9i
- Microsoft SQL Server

### Геопространствени каталози

- Прелистване и query на каталози с catalog explorer
- Импортиране и експортиране на каталожни записи
- Асоцииране на фицъри към каталожни записи
- Зареждане на класовите данни, асоциирани към фицъри
- Импортиране и експортиране на ISO метаданни



Голям набор от инструменти (toolbox) с CAD-подобни помощни средства за конструиране, които осигуряват възможност за високопродуктивно прихващане на данни и редактиране.



Подобрената среда за визуализиране на карти поддържа картографски изход с високо качество.

## Intergraph Solution

Intergraph Security, Government & Infrastructure (SG&I), е базиран в Хънтсвил, Алабама, и обслужва широк диапазон от клиенти, включително местни, регионални и национални административни и правителствени органи; обществени и частни бизнес организации; организации за сигурност и обществена безопасност. Intergraph SG&I се фокусира в осигуряването на софтуер и услуги, позволяващи на неговите клиенти да взимат правилни решения в съответния момент, като използват правилната информация.

За повече информация посетете нашия уеб-сайт [www.intergraph.com/sgi](http://www.intergraph.com/sgi).

**DATECS**  
**GIS CENTER**

тел: (02) 8165 777, факс: (02) 8165 770  
e-mail: [maps@datecs.bg](mailto:maps@datecs.bg) • <http://gis.datecs.bg>



Intergraph, логото Intergraph и GeoMedia са регистрирани търговски марки на Intergraph Corporation. OGC е търговска марка на Open Geospatial Consortium, Inc. Microsoft е регистрирана търговска марка на Microsoft Corporation. Oracle е регистрирана търговска марка на Oracle Corporation. AutoCAD е регистрирана търговска марка на Autodesk, Inc. Останалите марки и продуктови наименования са търговски марки на съответните им собственици. ©2005 Intergraph Corporation, Huntsville, AL 35824, 7705

PDF167B

**INTERGRAPH**