

# България-ИНФО 2010: най-добрата ГИС Бази Данни за България



**2010 © България-ИНФО**

**1993 София-ИНФО®**

# Цифрови карти на 60-те най-големи града

2009 © България-ИНФО



# Най-новата ГИС база данни България-ИНФО

## България-ИНФО 2010

- Мащаб М **1:100 000**
- **46 500 km** пътища + **13 610 km** улици
- Детайлни данни за всички **253** града в България
- Над **273 700** адреса за **35**-те най-големи града
- Име и граници за всички останали **5033** селища
- Мащаб М **1:5 000**

## България-ИНФО 2010

- България-ИНФО Админ
- България-ИНФО Пътища
- България-ИНФО Градове 28 + Адреси
- България-ИНФО Градове 253 + Адреси
- България-ИНФО Плюс (Релеф, Хидрография, POI)

# България-ИНФО Админ

- **България-ИНФО Админ**

Административното деление на страната на няколко нива: държавна, областни и общински граници; големи населени места;

Мащаб: 1:100,000

Картна проекция: UTM (WGS84)

Формат на данните: векторни, растерни и текст



| LAYER     | TYPE   | DESCRIPTION  |
|-----------|--------|--|
| BG_AdminO | регион | Граница на Окръзи [28], (ИМЕ)                                  |
| BG_AdminM | регион | Общини [264], (ИМЕ, ЕКНМ, Население - 2005)                    |
| BG_AdminR | регион | Граница на Области [6], (ИМЕ)                                  |
| BG_AdminJ | регион | Граници на съдебните райони                                    |
| BG_BUA    | регион | Населено място   |
| BG_COS    | символ | Център на градове [253] и села [5033] (ИМЕ, ЕКНМ, ПК, тип)     |
| BUL_PST1  | регион | Разделението на България по първата цифра на пощенския код     |
| BUL_PST2  | регион | Разделението на България по първите две цифри на пощенския код |



# България-ИНФО Пътища

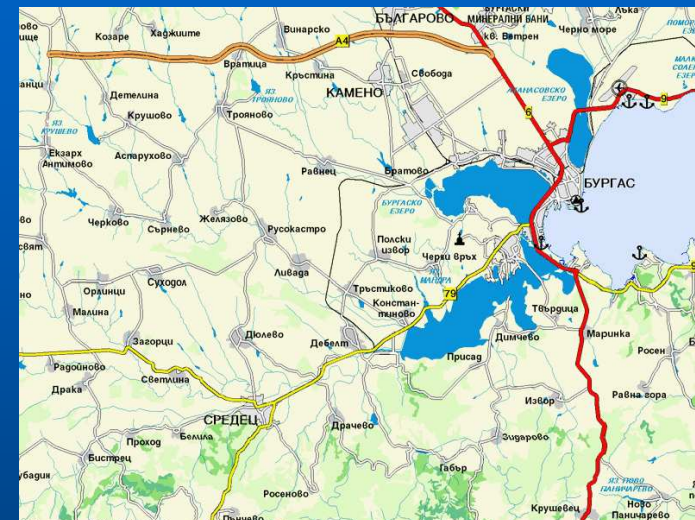
- България-ИНФО Пътища

ГИС База Данни на транспортната инфраструктура на България: магистрали, шосета 1-ви и 2-ри клас, локални пътища, железопътни линии, улици с адресни диапазони в градовете;

Мащаб: 1:100,000

Картна проекция: UTM (WGS84)

Формат на данните: векторни, растерни и текст



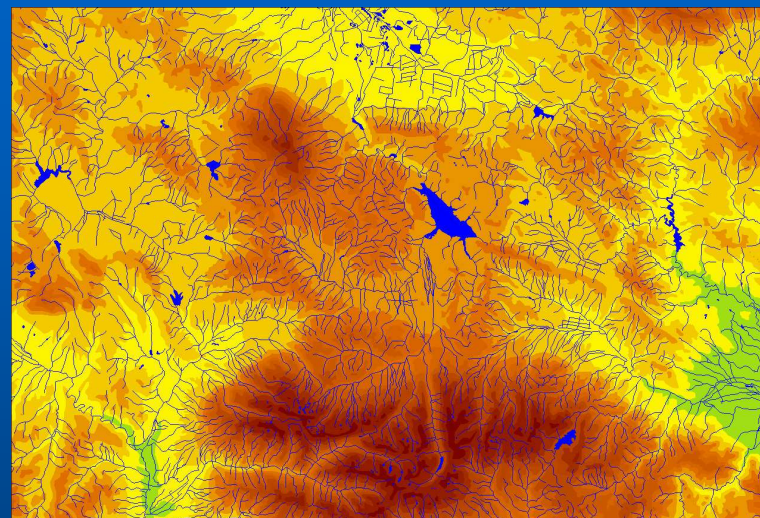
| LAYER       | TYPE      | DESCRIPTION  |
|-------------|-----------|--|
| BG_ROADS    | полилиния | Транспортна мрежа – магистрали, главни и второстепенни шосета, улици с адресни диапазони в градовете |
| BG_RAILWAYS | полилиния | Транспортна мрежа – железопътни линии  |

# България-ИНФО допълнителни слоеве

- **България-ИНФО Плюс**

Цифров модел на релефа,  
Хидроложка карта на главните реки,  
язовири и езера,  
Карта на горите и  
Интересни обекти в България (POI)

Мащаб: 1:100,000  
Картна проекция: UTM (WGS84)  
Формат на данните: векторни, растерни и текст



| LAYER     | TYPE      | DESCRIPTION                                    |
|-----------|-----------|--|
| BG_Water  | регион    | Реки, езера и язовири с име и клас             |
| BD_DEM    | полилиния | ЦМР – хоризонтали през 100 м                   |
| BG_Forest | регион    | Гори – широколистни, иглолистни и смесени гори |
| BG_POI    | символ    | Над 2180 Интересни точки в България            |

# Детайлни данни за всички **253** града

**Градове по групи**  
**Списък на всички градове по големина и наличието на адресни диапазони**



| Група                                      | Градове с улици с имена и адресни диапазони   |
|--|---|
| София и сателитните градове около София[4] | София, Банкя, Божурище, Нови Искър  |
| Градове над 300 000 жит. [2]               | Пловдив, Варна  |
| Градове над 100 000 жит. [4]               | Бургас, Русе, Плевен, Стара Загора  |
| Градове над 50 000 жит. [12]               | Благоевград, Велико Търново, Видин, Враца, Габрово, Добрич, Пазарджик, Перник, Сливен, Хасково, Шумен, Ямбол  |
| Градове под 50 000 жит. [13]               | Димитровград, Дупница, Казанлък, Кърджали, Кюстендил, Ловеч, Монтана, Разград, Сандански, Силистра, Смолян, Търговище, Петрич   |
|  | <b>Градове само с улици с имена</b>   |
| Средни по размер градове [34]              | Асеновград, Айтос, Балчик, Банско, Ботевград, Велинград, Горна Оряховица, Гоце Делчев, Девня, Каварна, Карлово, Карнобат, Китен, Костинброд, Лом, Несебър, Нова Загора, Панагюрище, Пещера, Поморие, Попово, Приморско, Провадия, Радомир, Самоков, Свиленград, Свищов, Севлиево, Созопол, Троян, Харманли, Царево, Червен бряг, Чирпан |
| Малки по размер градове [179]              | ... всички останали малки градове в България – само с геометрия на уличната мрежа   |
| Курорти [7]                                | Св.Св. Константин и Елена, Златни пясъци, Чайка, Албена, Слънчев бряг, Пампорово, Боровец   |



# България-ИНФО Градове

## ● България-ИНФО Градове

Детайлни цифрови бази данни за всички градовете в България, съдържащи информация за улиците, жилищните комплекси, зелените площи, жилищните блокове, обществените, бизнес и индустриалните сгради, с точни номера на блоковете и адресни диапазони.

Мащаб: 1:5,000

Картна проекция: UTM (WGS84)

Формат на данните: векторни, растерни и текст

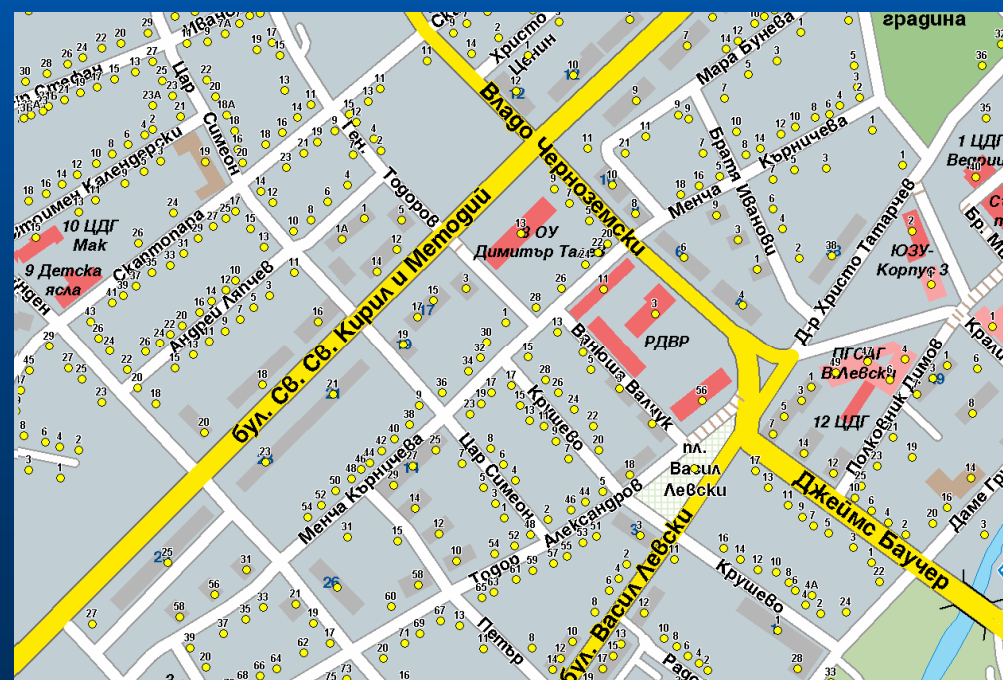


| LAYER      | TYPE      | DESCRIPTION  |
|------------|-----------|--|
| BG_AREA    | регион    | Площ – според използването и: жилищна, индустриална, бизнес, вилна, курортна, спортна, плажна, паркове, гробища, горска или друг вид |
| BG_BLD     | регион    | Сгради – жилищни, обществени, индустриални, бизнес сгради; с име за обществените и номер за жилищните сгради                         |
| BG_BLD_ADR | символ    | Номер на Блок – име на улица, квартал, блок номер, пощенски код  |
| BG_STR     | полилиния | Улици – име, клас, посока на движение, национален/международен код, адресни диапазони за лява и дясна страна на улицата              |
| BG_RW      | полилиния | Железопътна линия в град   |

# Точкови Адреси и Адресни Диапазони

Над 273 700 геокодирани адреса !

- София
- Пловдив
- Варна
- Бургас
- Русе
- Плевен
- Стара Загора
- Благоевград
- Велико Търново
- Видин
- Враца
- Габрово
- Добрич
- Пазарджик
- Перник
- Сливен
- Хасково
- Шумен
- Ямбол
- Димитровград
- Дупница
- Казанлък
- Кърджали
- Кюстендил
- Ловеч
- Монтана
- Разград
- Сандански
- Силистра
- Смолян
- Търговище
- Петрич
- Баня
- Божурище
- Нови Искър



# EROS A1/B – ImageSat International

## Изображенията са от израелския спътник EROS на фирмата ImageSat International

- Спътникови изображения с висока разделителна способност, от 0.7 м и 1.9 м на пиксел
- най-ниски цени
- размер на базовите сцени съответно 7x7кв.км и 14x14кв.км
- сензор CCD, панхроматичен диапазон 0.5 – 0.9um
- орбитата на спътника е кръгова, на височина 480 km

## Изображенията намират приложения в:

- Управление на ресурсите
- Инфраструктурно планиране и проектиране
- Екология и опазването на околната среда,
- Актуална Картография



# У С Л У Г И

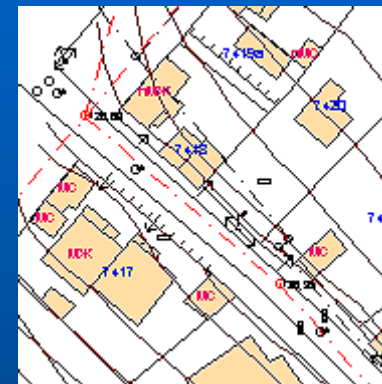


- Разработка на допълнителни модули и специализиран софтуер;

- Обучение, поддръжка и консултации

- Дигитализация и изграждане на цифрови модели;

- Предлагане на комплексни решения и изграждане на Географски Информационни Системи;



- Подготовка и отпечатване на голямо форматни информационни и тематични карти и планове на населени места, области и райони;



- Сканиране на карти и планове A0+ формат, **BW / GRAY / COLOUR**, обработка на растерни изображения;

- Предлагане на GPS услуги и решения





# Благодаря Ви за вниманието! Благодарим и на нашите Клиенти!

## ДЪРЖАВНИ СТРУКТУРИ

- Министерство на земеделието и горите
- Държавен Фонд Земеделие, МЗГ
- Министерство на регионалното развитие и благоустройството
- Министерство на околна среда и водите
- Изпълнителна Агенция по Околна Среда МОСВ
- Изпълнителна Агенция Пътища (преди ГУП) МРРБ
- Министерство на вътрешните работи (МВР)
- Национална Пожарна, МВР
- ДП РВД – ЕЦ Управление Въздушно Движение, АИО
- Български пощи ЕАД

## ОБЩИНСКИ СТРУКТУРИ

- Център за градска мобилност ЕООД (СКГТ)
- Столична община – отдел Реклама
- Общините на градовете Монтана, Вълчедръм, Хасково, Сливен и Варна

## УЧЕБНИ ЗАВЕДЕНИЯ

- Институт по Геофизика - БАН
- Университет по архитектура, строителство и геодезия
- Лесотехнически университет
- Минно - геоложки университет

## Чуждестранни фирми и организации

- Сименс Ентерпрайз Комюникейшънс ЕООД
- LiDL - Лидл България ЕООД & КО. КД
- Urban Science European Data Group SPAIN
- Management Services Helwig Schmitt GmbH
- Deloitte Business Solutions GREECE
- Frito-Lay Intl – PEPSICO
- HÖRMANN GmbH

## БИЗНЕС КЛИЕНТИ

- Скортел / МТСГ ФАР
- Globul – Cosmo Bulgaria Mobile
- Мобилтел ЕАД
- Овъргаз Холдинг
- Shell България ЕАД
- Coca-Cola Hellenic
- ЗАГОРКА АД
- Хидалго Груп
- Полипост
- ОК Супертранс ТАКСИ
- КАПИТАЛ – ИКОНОМЕДИА
- Институт "Отворено общество"
- Картография ЕООД
- GPS България
- Софийска вода
- В и К - Русе
- Спектър нет
- Кенар ЕООД
- Сторакт БГ ООД
- Паломита
- Интерснак България ЕООД
- Хенди-тел ЕООД
- Фонте Фреско ЕООД
- Алпина

## ДРУГИ ИНТЕРНЕТ КЛИЕНТИ

- Golden pages
- БУЛСТРАД
- M-Tel Mobiltel
- Vivacom - БТК
- Globul
- много Банки
- Национал Агенция за Приходите

